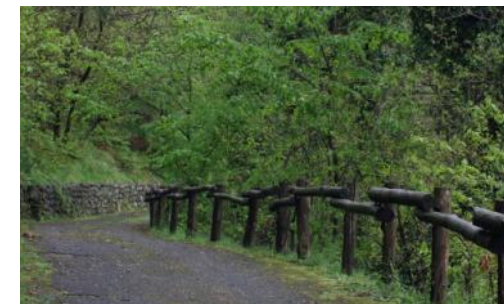




Partenza dalla Piazza Rizzoli di Montereccio (**Km 0 633m slm**), strada in leggera pendenza a 30 m strettoia portale ponte levatoio; si prosegue all'interno del borgo sino a Piazza Mondadori, si tiene la sx inizia il percorso in salita, su pavimentazione in ciottolato .



si transita sotto il volto della Maestà raffigurante l'Incoronazione della Madonna, sotto la volta curva di 90° a dx; si esce dal paese e inizia strada asfaltata nel bosco in ombra, sulla sx a Edicola Maestà (**distanza percorsa Km 0,450; Altitudine 664 m slm, Perdita -1 Guadagno + 30**)

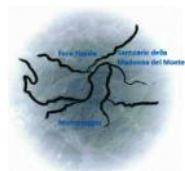


Bivio Loc. Bronzo (distanza percorsa Km 0,650; Altitudine 690 m slm, Perdita -2 Guadagno + 55)

Località Bronzo (distanza percorsa Km 1; Altitudine 734 m slm, Perdita -2 Guadagno + 99)



Edicola Maestà di Sant'Antonio, (distanza percorsa Km 1,480; Altitudine 769 m slm, Perdita -2 Guadagno + 140) tornante a sx inizia tratto sterrato



PRO LOCO
MONTEREGGIO
PAESE DEI LIBRAI

CORRI IL CAMMINO DELLE MAESTA'
Percorso 2017





Località Baita (distanza percorsa Km 2; Altitudine 848 m slm, Perdita -9 Guadagno + 215) **Postazione Ristoro**



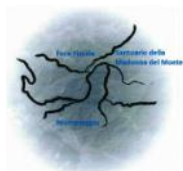
Foce Fiscala (GPM) (distanza percorsa Km 3; Altitudine 932 m slm, Perdita -9 Guadagno + 310) **Gran Premio della Montagna primi assoluti M/F Postazione Ristoro**



Invaso (distanza percorsa Km 3,260; Altitudine 952 m slm, Perdita -9 Guadagno + 335) **inizio falsopiano**



Km 4 (distanza percorsa Km 4; Altitudine 952 m slm, Perdita -43 Guadagno + 375)



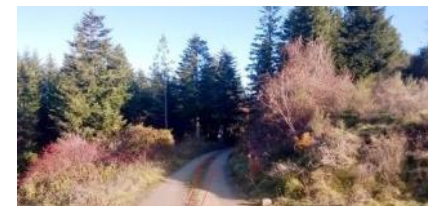
PRO LOCO
MONTEREGGIO
PAESE DEI LIBRAI

CORRI IL CAMMINO DELLE MAESTA'
Percorso 2017





Inizio Discesa (distanza percorsa Km 4,5; Altitudine 940 m slm, Perdita -55 Guadagno + 362) discesa impegnativa



Località Caschiola (distanza percorsa Km 5,45; Altitudine 867 m slm, Perdita -168 Guadagno + 403) discesa impegnativa



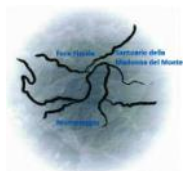
Bivio Salita Santuario (distanza percorsa Km 5,98; Altitudine 920 m slm, Perdita -205 Guadagno + 467) Breve salita sterrata



Fine Salita (distanza percorsa Km 6,1; Altitudine 938 m slm, Perdita -205 Guadagno + 478) Inizio discesa strada asfaltata



Traguardo Volante Locanda il Rustichello (distanza percorsa Km 6,30; Altitudine 862 m slm, Perdita -267 Guadagno + 477) **Traguardo Volante Locanda il Rustichello**



CORRI IL CAMMINO DELLE MAESTA'
Percorso 2017





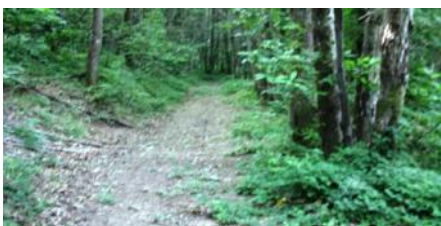
Km 7 (distanza percorsa Km 7; Altitudine 897 m slm, Perdita -278 Guadagno + 534)



Km 8 (distanza percorsa Km 8; Altitudine 882 m slm, Perdita -374 Guadagno + 619)



Inizio Discesa Sterrata (distanza percorsa Km 8,71; Altitudine 856 m slm, Perdita - 412 Guadagno + 626) Discesa Impegnativa Sterrata

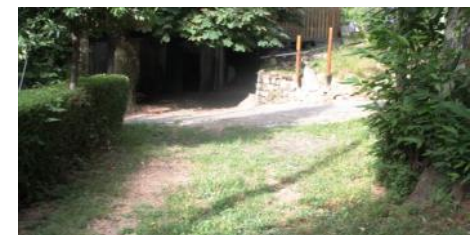


Km 9 (distanza percorsa Km 9; Altitudine 801 m slm, Perdita -466 Guadagno + 626)

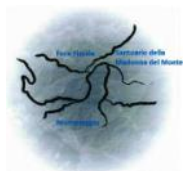
Fine discesa Impegnativa (distanza percorsa Km 9,3; Altitudine 786 m slm, Perdita - 482 Guadagno +635) Inizio saliscendi



Località Barcola (distanza percorsa Km 9,76; Altitudine 752 m slm, Perdita -521 Guadagno +640) Inizio asfalto



Km 10 (distanza percorsa Km 10; Altitudine 732 m slm, Perdita -540 Guadagno + 640)



PRO LOCO
MONTEREGGIO
PAESE DEI LIBRAI

CORRI IL CAMMINO DELLE MAESTA'
Percorso 2017





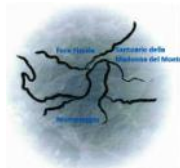
Ultimo Km (distanza percorsa Km 10,8; Altitudine 680 m slm, Perdita -605 Guadagno + 644)



Ultimi 300m (distanza percorsa Km 11,5; Altitudine 610 m slm, Perdita -666 Guadagno + 668)



A R R I V O !!!!!



CORRI IL CAMMINO DELLE MAESTA'
Percorso 2017

