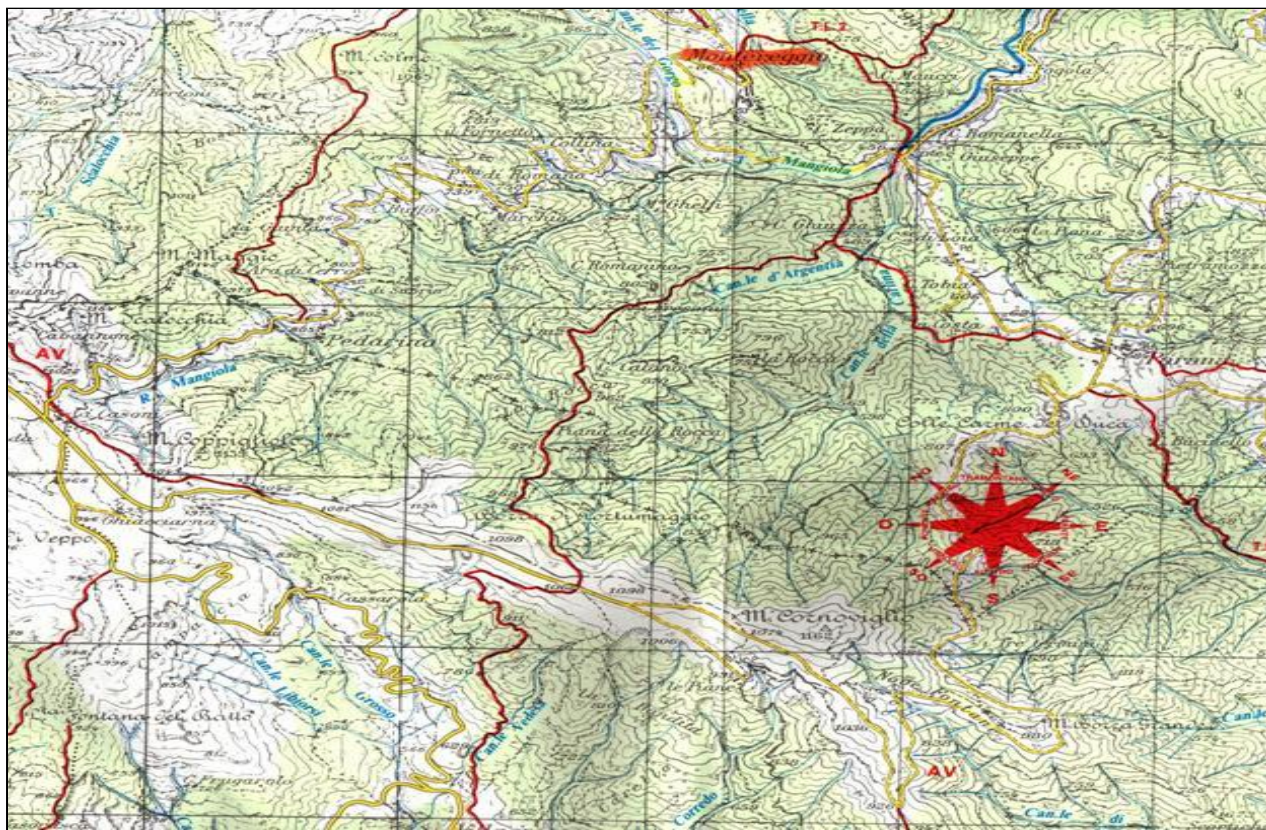


Parana – Passo dei Casoni

Parana – Passo dei Casoni: Cartografia del Percorso TREK/MTB/IPPOVIA



Parana	0	663 slm	Colleg. Villetichia T.L 1 Bis (B)
Colle Carme del Duca	670	471 slm	
M. Borra Grande	3,4	894 slm	
9 Fontane Bivio Sentiero Pietre Bianche/ M.Alpicella	4,7	926 slm	Collegamento A.V. 41 Passo Alpicella (C)
Cornoviglio Versante Sud/Ovest	6,7	1045 slm	
Bivio Suvero	9,6	985 slm	
I Casoni	9,9	1000 slm	Colleg. Montereccio (D)
Alta Via	10,2		Collegamento A.V. 40 Passo di Rastello (E)

Percorso adatto agli amanti del cammino lento, mtb e a cavallo, più in generale a tutti coloro, con o senza zaino in spalla, che con occhio attento osservano tutte quelle sfumature di colore che castagni, faggi e i verdi prati offrono alla loro vista. Il percorso partendo da Parana si snoda lungo una strada bianca, sino a raggiungere l'Alta Via dei Monti Liguri. Il Località Nove Fontane, il nome deriva dalle numerose sorgenti presenti, qui si interseca il sentiero CAI A.V. 41 (C) che percorrendo il crinale delle Pietre Bianche giunge al Passo Alpicella.

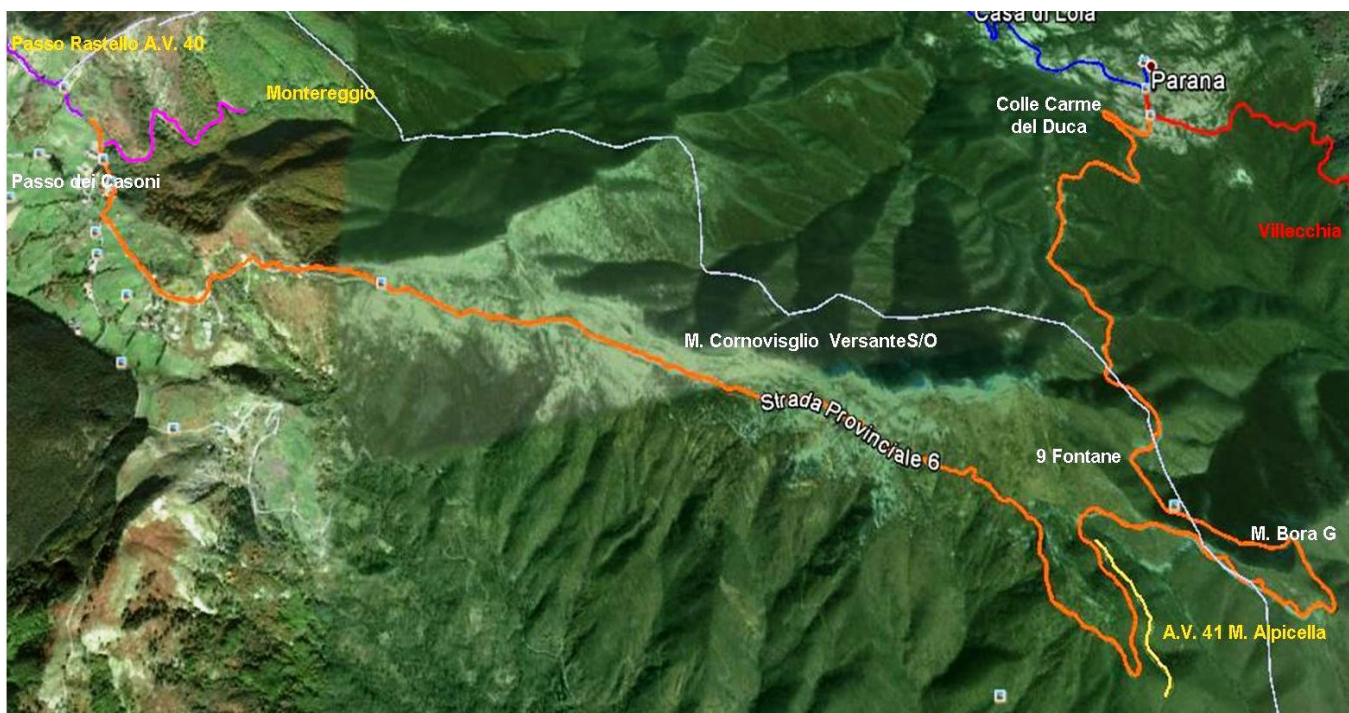
Parana – Passo dei Casoni

In prossimità del versante Sud/Ovest del M. Cornoviglio consigliamo una piccola deviazione. Infatti, percorrendo un breve ma ripido stradello si raggiunge la vetta del Monte (1165). Dalla sua sommità sarà possibile osservare il golfo di La Spezia e la costa ligure/toscana, la verde valle di Usurana, le rocciose Alpi Apuane, i dossi montuosi che precedono il Monte Gottero e tutta quella varietà di paesaggi che caratterizzano il territorio della Lunigiana. Tornati sui propri passi, senza eccessiva fatica raggiungiamo il Passo dei Casoni dal quale è possibile ridiscendere a MontereGGio (il Paese dei Librai e del Canto del Maggio) o proseguire sull'Alta Via verso il Passo del Rastello.



Vista dal Monte Cornoviglio

Si prosegue verso il Passo dei Casoni, strada in leggera discesa che ci conduce al bivio per il paese di Suvero; tenere la dx, poche decine di metri su un percorso asfaltato giungiamo al Passo dei Casoni. Sulla sx, strada in salita, giungiamo all'Alta Via sentiero A.V. 40 (E), continuando sulla provinciale SP ci colleghiamo al percorso per MontereGGio (D).



Parana – Passo dei Casoni



Parana – Passo dei Casoni: Collegamenti

(B) Trekking Lunigiana 1 (MontereGGio – Tresana) Km 12,5 Tempo Percorrenza h 5,30 Dislivello 524/850 Difficoltà E

(C) CAI La Spezia A.V. 41 (Casoni – Passo Alpicella) Tempo Percorrenza h 2,15 Dislivello 70/350 Difficoltà E

(D) DA RILEVARE

(E) CAI La Spezia A.V. 40 (Casoni – Passo del Rastello) Tempo Percorrenza h 3,15 Dislivello 250/200 Difficoltà T

Parana – Passo dei Casoni: Dati Tecnici

Percorso: Trekking/MTB/Ippovia

Tempo di percorrenza totale: h . 2,40 (a piedi)

Lunghezza totale percorso: m 10

Dislivello: m 388 circa

Difficoltà: E – Itinerario Escursionistico, assenti difficoltà tecniche, dislivelli modesti.

Ambienti Attraversati: Strade Bianche scoperta al 50%; 50% strada passa tra castagni e faggi, percorso asfaltato irrilevante

Siti d'Interesse: Belvedere Cornoviglio

Periodo Consigliato: Tutto l'anno, in caso di innevamento è possibile percorrerlo con uso delle ciaspole, fattibile anche senza



Parana – Passo dei Casoni

Parana- Passo dei Casoni : Info

Manifestazioni: Parana:

Punti Ristoro Parana:

Circolo “Il Cavanon” Tel. 346 8571653

Contatti Info Trek/Ippo/MTB Logistica: I percorsi sono organizzati, quindi troveremo lungo il nostro tragitto alberghi, ristoranti e aziende agrituristiche attrezzate per il ricovero e riposo dei quadrupedi. Tutti i percorsi da noi sono segnati. La percorribilità è segnalata nei dati tecnici. In ogni caso è bene contattare i referenti: Ippovia Francesco Fogola; Trek Antonio Guscioni Tel. 0187/83.92.65; MTB

